

2023年度行事予定表(案)

群馬県剣道連盟高崎支部

| 月 | 日 | 曜日 | 支部 | 県内 | 県外 | 県内行事会場 |
|-------|-------|-----|-----------------------|-------------------------------|------------------------------|------------------|
| 4 | 1-2 | 土-日 | | | 第58回中央講習会(神戸市) | |
| | 1 | 土 | | 群馬県剣道道場連盟定期総会・総会稽古 | | ぐんま武道館(2)(23) |
| | 2 | 日 | | 春季居合道講習会及び1級審査会 | | ぐんま武道館(2)(5) |
| | 2 | 日 | | 第72回群馬県剣道大会 | | ぐんま武道館(大3)(23) |
| | | | | 特別国体一次予選 | | |
| | 8 | 土 | | 第14回都道府県女子予選 | | 伊勢崎市民プラザ |
| | | | | 女子部稽古会 | | |
| | 15 | 土 | | 支部審判講習会(榛名) 支部役員総会(高崎アリーナ会議室) | | |
| | 16 | 日 | | | 第21回全日本選抜剣道八段優勝大会(名古屋) | |
| | 23 | 日 | | 群剣連審判講習会 | | ぐんま武道館(大)(1) |
| 29 | 土・祝 | | | 第71回全日本都道府県対抗剣道優勝大会(大阪府) | | |
| 29 | 土・祝 | | | 剣道六段審査会(京都市) | | |
| 30 | 日 | | | 剣道七段審査会(京都市) | | |
| 5 | 1-2 | 月-火 | | | 剣道八段審査会(京都市) | |
| | 2-5 | 火-金 | 3-4 中体連春季大会(榛名体育館) | | 第119回剣道演武大会(京都市) | |
| | 3 | 水・祝 | | | 居合道・杖道八段審査会・範士・教士・錬士 | |
| | 5 | 金・祝 | | 女子部稽古会 | | 松井田体育館 |
| | 6 | 土 | | 全国ねりんピック県予選(午前) | 剣道称号(範士・教士・錬士)(京都市) | ぐんま武道館(大)(1) |
| | 7 | 日 | | 群馬県道場少年剣道大会兼全国道場少年剣道大会 | | ぐんま武道館(大2)(23) |
| | 12-14 | 金-日 | | 第57回高校総体兼関東予選会 | | ぐんま武道館(大2)(23) |
| | 13 | 土 | | ジュニア強化練習会(中毛地区担当) | 剣道七段審査会(名古屋) | ぐんま武道館(3)(56) |
| | 14 | 日 | | | 剣道六段審査会(名古屋) | |
| | 18 | 木 | | 群馬県剣道連盟常任理事会(午後) | | ぐんま武道館(23) |
| | 20-21 | 土-日 | 20(土)健全育成大会(高崎アリーナ) | | 第26回女子審判研修会(静岡県) | |
| | 21 | 日 | | 特別国体成年女子予選会 | | ぐんま武道館(2)(1) |
| | 26-28 | 金-日 | | | 社会体育初級講習会(高崎アリーナ) | |
| 27 | 土 | | 群馬県剣道連盟総会(午後) | | 本館第1研修室 | |
| 27-28 | 土-日 | | | 第14回女子剣道指導法講習会(静岡県) | | |
| 6 | 2-4 | 金-日 | | | 第70回関東高校剣道大会(千葉県) | |
| | 3-4 | 土-日 | | 中体連春季県大会 | 剣道講師要員(試合・審判)(勝浦市) | ぐんま武道館(大12)(123) |
| | 5 | 月 | | | 第45回全日本高齢者武道大会(日本武道館) | |
| | 9-11 | 金-日 | | | 第61回中堅剣士講習会(奈良市) | |
| | 10-11 | 土-日 | | | 関東ブロック骨太講習会(水戸市) | |
| | 11 | 日 | | 剣道6・7段受審者研修会 | | ぐんま武道館(2)(5) |
| | 17-18 | 土-日 | | インターハイ予選 | | ぐんま武道館(大2)(23) |
| | 25 | 日 | | 全国道場対抗剣道大会 兼剣道選手権大会道場連盟予選会 | | ぐんま武道館(大2)(23) |
| 7 | 1 | 土 | | 女子部稽古会 | | 太田市武道館 |
| | 1-2 | 土-日 | | 国体強化合宿(県外来県) | | ぐんま武道館(大2)(23) |
| | 8 | 土 | 市中体連(個人)(榛名体育館) | | | |
| | 9 | 日 | | 国体成年男子二次予選 | 第15回全日本都道府県対抗女子剣道優勝大会(日本武道館) | ぐんま武道館(2)(1) |
| | 16 | 日 | | 第18回全国都道府県対抗少年剣道錬成大会県予選 | | ぐんま武道館(大2)(23) |
| | | | | 第40回剣道5・6・7段選手権大会 | | |
| | | | | 第62回全日本女子剣道選手権大会県予選 | | |
| | 16 | 日 | 市中体連(団体)(榛名体育館) | | | |
| | 21 | 金 | | 全日本居合道大会選手選考会 | | ぐんま武道館(3) |
| | 22-23 | 土-日 | | | 居合道七・六段審査会(栃木県) | |
| | 23 | 日 | | | 令和5年度全日本少年少女武道錬成大会(日本武道館) | |
| | 27-28 | 木-金 | | 第57回中体連剣道総体 個人・団体 | 関東七県対抗剣道大会(千葉県) | ぐんま武道館(大2)(123) |
| 29-30 | 土-日 | | 30日 県ジュニア強化(榛名体育館剣道場) | 第27回女子審判研修会(勝浦市) | | |
| 8 | 1-2 | 火-水 | | 中体連関東全国強化練習会 | | ぐんま武道館(大2)(123) |
| | 3-6 | 木-日 | | | 第70回全国高等学校剣道大会(北海道帯広市) | |
| | 5 | 土 | | 女子部稽古会 | | ぐんま武道館(2) |
| | 6 | 日 | 群馬県社会人剣道大会(榛名体育館) | | 剣道七段審査会(新潟県) | ぐんま武道館(2) |
| | 6 | 日 | | | 剣道六段審査会(新潟県) | 榛名体育館 |
| | 9-10 | 水-木 | | | 関東ブロック指導法研修会(東京) | |
| | 10 | 木 | | | 第48回関東中学校剣道大会(小田原市) | |
| | 12 | 土 | | 中体連三県合同強化 | 第65回全国教職員剣道大会(松江市) | |
| | 13 | 日 | | 第71回全日本剣道選手権大会県予選会 | | ぐんま武道館(大2)(123) |
| | 12-13 | 土-日 | | | 剣道八段審査会(名古屋市) | ぐんま武道館(大2)(1) |
| | 18 | 金 | | | 第72回日光大会(日光市) | |
| | 19 | 土 | 中体連シード位置決定戦(榛名体育館) | | | |
| | 18-20 | 金-日 | | 19(土)チャレンジ教室① | 第53回全国中学校剣道大会(愛媛県) | ぐんま武道館(2) |
| | 20 | 日 | 初二段講習会(榛名体育館) | | 特別国体関東ブロック大会(上尾市) | |
| 26 | 土 | | 中体連剣道強化練習会(シード決め) | 剣道七段審査会(福岡県) | ぐんま武道館(大2)(123) | |
| 27 | 日 | | 群馬県スポーツ少年団県大会 | 剣道六段審査会(福岡県) | ぐんま武道館(大2)(23) | |
| 26-27 | 土-日 | | | 関東ブロック研修会(指導法)(山梨) | | |
| 9 | 3 | 日 | | 剣道6・7段受審者研修会・女子部稽古 | 第62回全日本女子剣道選手権大会(奈良県) | ぐんま武道館(2)(5) |
| | 9 | 土 | | 剣道8段研修会(午後夜間) | | ぐんま武道館(大)(5) |
| | 10 | 日 | 初二段審査会(榛名体育館) | | | |
| | 16-17 | 土-日 | | 県高校学校対抗選手権 | | ぐんま武道館(大2)(23) |
| | 17 | 日 | | | 第18回都道府県対抗少年剣道優勝大会(大阪府) | |
| | 23 | 土 | 中体連新人戦兼市民大会(中学生) | | | |
| | 24 | 日 | 中体連新人戦 | 居合道講習及1級審査会 | 第69回全日本東西対抗剣道大会(沖縄県) | ぐんま武道館(2)(5) |
| 30 | 土 | | スポーツ省 授業協力者養成講習会 | | ぐんま武道館(2)(4) | |

2023年度行事予定表(案)

群馬県剣道連盟高崎支部

| 月 | 日 | 曜日 | 支部 | 県内 | 県外 | 県内行事会場 | |
|-------|-------|-----|-------------------|----------------------------|--------------------------|-------------------|-----------|
| 10 | 1 | 土 | 123級級審査会(榛名体育館) | | | | |
| | 7 | 土 | | 女子部稽古会 | | 館林第一小学校体育館 | |
| | 7 | 土 | | 群剣連剣道秋季講習会(3・4・5段錬・教士) | | ぐんま武道館(大2)(5) | |
| | 8 | 日 | | 群剣連剣道秋季審査会(3・4・5段)称号推薦 | | ぐんま武道館(大)(1) | |
| | 8-10 | 日-火 | 9日(月祝)市民大会(榛名体育会) | | 特別国民体育大会(鹿児島県) | | |
| | 14-15 | 土-日 | | 中学校剣道新人大会 | | ぐんま武道館(大123)(123) | |
| | 15 | 日 | | | 全国道場少年剣道選手権大会(埼玉県上尾市) | | |
| | 19 | 木 | | ねんりんピック | | ぐんま武道館(2)(1) | |
| | 21 | 土 | | | 第58回全日本居合道大会(東京都) | | |
| | 21-22 | 土-日 | | 上毛新聞社旗 | | ぐんまアリーナ(全) | |
| 11 | 28-30 | 土-日 | | | 第35回全国健康福祉祭剣道交流大会(松山市) | | |
| | 29 | 日 | | 小学生総体県大会 | | ぐんま武道館(大2)(23) | |
| | 3 | 金・祝 | 市スポーツ少年団(高崎アリーナ) | | 第71回全日本剣道選手権大会(東京) | | |
| | 5 | 日 | | 群馬県民大会 | | ぐんま武道館(大)(1) | |
| | 11 | 土 | | | 剣道七段審査会(名古屋) | | |
| | 12 | 日 | | | 剣道六段審査会(名古屋) | | |
| | 11-12 | 土-日 | | 高校学年別剣道大会 | | 榛名体育館 | |
| | 15 | 水 | | | 六段審査会(東京都八王子)・称号審査 | | |
| | 16 | 木 | | 群馬県剣道連盟常任理事会 | 七段審査会(東京都八王子市) | ぐんま武道館(23) | |
| | 18 | 土 | | 高齢剣道大会 | | ぐんま武道館(2)(5) | |
| 12 | 18 | 土 | 武道フェスティバル(午前) | | | ぐんま武道館(大) | |
| | 19 | 日 | 西毛地区稽古会(高崎市武道館) | 女子部稽古会(PM高崎市武道館) | | 高崎市武道館 | |
| | 19 | 日 | | 群馬県警察少年柔剣道大会 | | ぐんま武道館(大) | |
| | 21-22 | 火-水 | | | 八段審査会(日本武道館) | | |
| | 23 | 木・祝 | 西毛地区大会(榛名体育館) | 居合道段位審査会 | | ぐんま武道館(2)(5) | |
| | 3 | 日 | | 群馬県道場連盟少年剣道錬成大会 | | ぐんま武道館(大2)(23) | |
| | 9 | 土 | | 県ジュニア強化(榛名体育館剣道場) | 居合道八段審査会(江戸川区) | | |
| | 10 | 日 | | 群剣連納会合同稽古 | 居合道七・六段審査会(江戸川区) | ぐんま武道館(2) | |
| | 1 | 1 | 祝 | 元旦稽古(高崎市武道館) | | | |
| | | 5 | 金 | | 群剣連寒稽古 | | ぐんま武道館(大) |
| 7 | | 日 | | 群剣連十傑表彰 | | ぐんま武道館(大)(1) | |
| 8 | | 月・祝 | | 高体連関東学校連盟理事会 | | ぐんま武道館(2)(23) | |
| 13-14 | | 土-日 | 14日123級審査会(榛名体育館) | | 第28回女子審判法講習会 | | |
| 13-14 | | 土-日 | | | 関東ブロック骨太講習会(茨城県)予定 | | |
| 20 | | 土 | | 高体連新人戦 | | ぐんま武道館(大)(23) | |
| 21 | | 日 | 初二段講習会(高崎市武道館) | 群剣連剣道形・指導法講習会 | | ぐんま武道館(大)(1) | |
| 28 | | 日 | | チャレンジ教室② | | ぐんま武道館(3) | |
| 未 | | 未 | | 女子部総会 | | 生涯学習センター | |
| 2 | 3 | 土 | | 剣道8段受審者研修会 | 七段審査会(福岡市) | ぐんま武道館(大)(1) | |
| | 4 | 日 | | 剣道6・7段受審者研修会・女子部稽古 | 六段審査会(福岡市) | ぐんま武道館(大)(5) | |
| | 11 | 日 | | 第8回群馬県ジュニア強化剣道錬成大会 | | ぐんま武道館(大)(1) | |
| | 15 | 木 | | 群剣連本部役員・審議員会 | | ぐんま武道館(1) | |
| | 17 | 土 | | 高齢剣合同寒稽古会 | 七段審査会(長野市) | ぐんま武道館(2) | |
| | 18 | 日 | | | 六段審査会(長野市) | | |
| | 17-18 | 土-日 | 18日初二段審査会(高崎市武道館) | | 第15回女子剣道指導法講習会(姫路市) | | |
| | 23 | 金・祝 | | 中体連強化錬成会 | | ぐんま武道館(大123)(123) | |
| | 25 | 日 | | 第72回全日本都道府県対抗剣道大会予選 | | ぐんま武道館(大2)(1) | |
| | 3 | 3 | 日 | | | 居合道七・六段審査会(京都市) | |
| 9 | | 土 | | 道場連盟低学年大会 | | ぐんま武道館(大)(23) | |
| 16-17 | | 土-日 | | 東日本選抜中学校剣道大会 | | ぐんまアリーナ(全) | |
| 23 | | 土 | | 春季剣道講習会(3・4・5段錬・教士) | | ぐんま武道館(大2)(5) | |
| 24 | | 日 | | 春季剣道審査会(3・4・5段)称号推薦・女子部稽古会 | | ぐんま武道館(大)(1) | |
| 26-28 | | 火-木 | | | 第33回全国高等学校剣道選抜大会(春日井市) | | |
| 29-31 | | 金-日 | | | 第46回全国スポーツ少年団剣道交流大会(前橋市) | | |
| 31 | 日 | | | 第65回全国選抜少年剣道錬成大会(水戸市) | | | |

| | | |
|------|----|---------------|
| 合同稽古 | 4月 | ★5・★12・19・26 |
| | 5月 | 3・10・17・24・31 |
| | 6月 | 7・14・21・28 |
| | 7月 | 5・12・19・26 |
| | 8月 | 2・9・16・23・30 |
| | 9月 | 6・13・20・27 |

| | | |
|------|-----|--------------|
| 合同稽古 | 10月 | 4・18・25 |
| | 11月 | 1・8・15・22・29 |
| | 12月 | 6・13・20・27 |
| | 1月 | 10・17・24・31 |
| | 2月 | 7・14・21・28 |
| | 3月 | 6・13・20・27 |

★は第2道場

R5年度 群馬県剣道連盟高崎支部役員(案)

| 役 職 | 氏 名 |
|---------------|--|
| 顧問 | 本多 義平 市川 平治 高橋 功 橋本 貞治 相河 忠輔 飯塚 昭三 清水 強雄 |
| ○相談役 | 笠井 秀昭 |
| 参 与 | 淡島 和利 小日向英介 |
| 師 範 | 谷 勝彦(兼) |
| ◎支部長 | 藤木 正行 |
| ◎副支部長 | 谷 勝彦(兼) 飯島 豊 長井 憲一 小池政一(兼) 齋藤 尚之 |
| ◎理事長 | 小池政一(兼) |
| ○理事 (50音順) | 青柳 孝 加藤 良和 小林 敦 高川 浩和 長井 崇壮 松崎 謙治 新井 忠 笠原 健一 小山 信一 田口 則明 中曾根径子 黛 均史 飯塚 利彦 狩野 裕史 齊藤 剛毅 多胡 充人 難波 藤作 宮崎 忠吉 井草 清治 神山 佳彦 齊藤 友充 田代 有史 西尾 としみ 森山 孝夫 石原 隆雄 川原 稔永 塩田 敬則 千明 憲斉 西山俊子(兼) 山口 隆史 潮田 剛 群馬 敏雄 島田 秀光 土屋 晃二 林 行広 山本 洋充 小幡 学 小池美千子 城田 清次 角田 芳昭 早野 忠 笠井 道男 小林 晃 須田 尚猛 中島 洋子 前田シン子 |
| ◎会計 | 石田 寛 鈴木亜矢子(兼) |
| ○会計監査 | 角田芳昭(兼) 中曾根裕和 |
| ◎事務局長 | 倉本 忠(メルマガ,WEB)(兼) |
| ◎事務局次長 | 下山 豊 潮田 洋 齊藤 源基 岡田いずみ 萩原 克明 松田 智也 |
| ○事務局員 | 西山 篤史 高原 美咲 清水 弘久 牧野 翼 垣淵理恵 鈴木亜矢子(兼) 西山俊子(兼) 角田芳昭(兼) |
| ○連絡員 | 潮田 剛 萩原 克明 垣淵理恵 潮田 洋 |
| ○広報担当 | 倉本忠(web)(兼) |

支部外要職
 相川 橋本 群剣連参与
 谷 全剣連(社会体育委員長) 群剣連審議員
 清水 群剣連副会長
 藤木 群剣連連常任理事
 中曾根 中島好 群剣連監事
 小池 群馬連強化副委員長 県スポ少剣道部会長
 齋藤尚 岡田い 小林敦 群馬連強化委員
 倉本 群馬連強化委員 市スポーツ協会理事
 長井 道場連盟会長 市スポ少

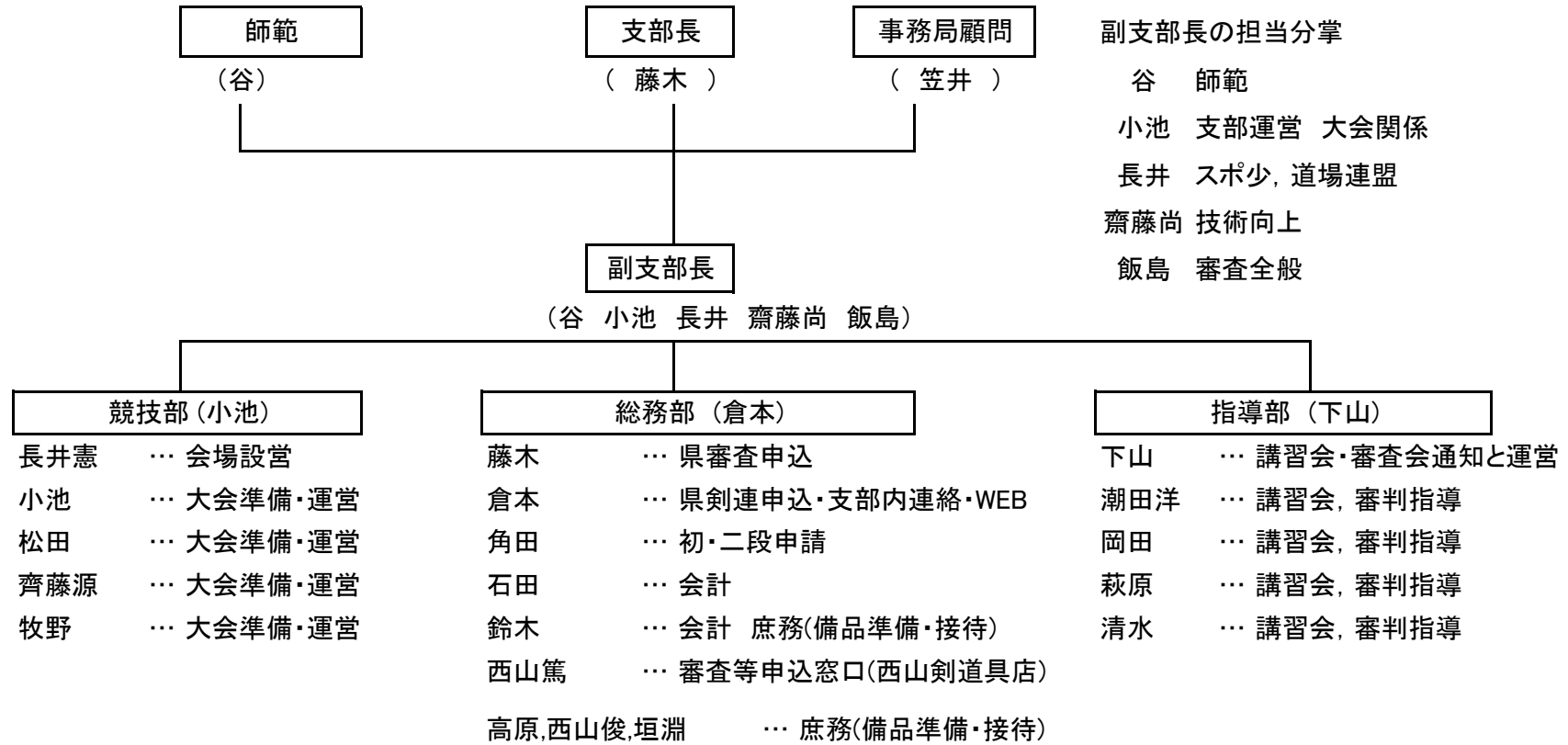
◎…本部役員会を構成する。

…新役員

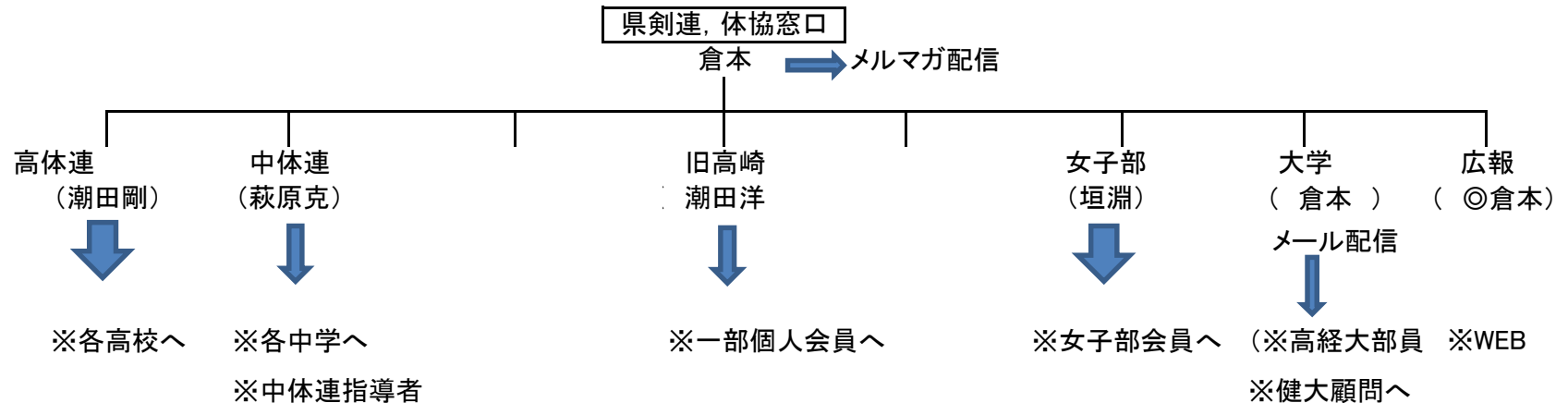
移動

◎及び○…総会において、議決権を有する。

令和5年 剣道連盟高崎支部事務局組織



令和5年 剣道連盟高崎支部連絡員組織



【支部会員の皆様へのお願い】

平素は群馬県剣道連盟高崎支部(以下、支部)の円滑な運営にご協力を賜り、誠にありがとうございます。

さて、支部会員の皆様方により多くの情報を提供させて頂くため、支部会費の納入時に併せ、記入用紙に必要事項を記入の上、提出頂くことになりました。お手数ですが、何卒ご理解を賜りますよう、よろしくお願い申し上げます。

支部会員は県剣連主催大会及び支部主催大会並びに昇段審査会に参加できる要件の一つとなります。

なお、一定期間経過しても記入用紙の提出がなされなかったり、会費が納入されなかったりした場合には支部会員登録されないことがありますので予めご了承下さい。

【記入上の留意点】

1. 記入はボールペン又は万年筆、PCで作成をお願いします。また、記載必須項目に漏れがあると受付が出来ないことがあります。
2. 数字は全て算用数字(1,2,3...)を用いて、楷書等分かり易い文字にてご記入下さい。
3. 昨年と同じ項目は省略可、変更点は朱書きで書いていただけると幸いです
4. 今年より団体登録用紙でも提出可能です。用紙にて提出後、事務局倉本(kendo.takasaki.kuramoto@mx4.ttcn.ne.jp)までexcelファイルでメール送付願います。

【提出の際の留意点】

1. 18歳以上の方(高校生除く)は必要事項を記入の上、所属団体の責任者を通じてお出し下さい。
2. 20歳未満の方及び70歳以上の方の支部年会費は免除となっていますので、記入用紙のみお出し下さい。
尚、70歳以上の納入も可能です。
3. 20歳以上の方は支部年会費2000円(6段以上3000円)を納入して頂きます。市内所在の大学には大学生特例を設けています。(*1)
4. 締め切りは5月31日です。人数分のお金と記入用紙を添えて、西山剣道具店までお出し下さい。
5. 受付は毎週木曜日の高崎市武道館で行われる支部稽古会(19:20頃)でも可能です。受付窓口は支部理事西山俊子まで。
6. 団体に所属していない方は上記支部稽古会(19:20頃)又は西山剣道具店までお出し下さい。
7. 西山剣道具店にはAM10:00~PM7:00までにお出し下さい。(定休日の月曜日は受付不可)
8. 受付した際には受領印を押印した控えをお返しして領収証に代えさせて頂きます。

(*1) 大学生特例について、4月1日現在における所属部員全員の記入用紙が**R5年6月30日**までに提出された場合に限り、5名以上の部員が所属していたとしても年間1万円の団体登録会員として認めます。ただし、20歳以上の部員が5名に満たない場合及び締め切りを過ぎた場合には原則通り1人当たり2000円の支部年会費を納入して頂きます。

【支部ウェブサイト及びメール配信協力のおお願い】

1. 支部の情報は支部ウェブサイトにて公開しておりますので審査会及び試合等の情報はそちらからご覧下さい。
2. **経費削減のため通知は原則メール配信とします。**
3. アドレス間違い防止のため支部事務局倉本(kendo.takasaki.kuramoto@mx4.ttcn.ne.jp)まで氏名をご記入の上、メールを頂きますと助かります。

【個人情報保護法】

1. 記入用紙に記入して頂いた内容については「個人情報の保護に関する法律」等を遵守し、適切に管理いたします。
2. 個人情報保護方針に関しましては支部ウェブサイト(<http://www.kendo-takasaki.com/>)をご参照下さい。

【その他】

ご不明な点がございましたら、支部事務局 倉本(kendo.takasaki.kuramoto@mx4.ttcn.ne.jp)までお問い合わせ下さい。

R5年度支部登録用紙

*は記載必須項目

◎R5年4月1日現在

| | | | | | | |
|-----------|----------------------|---|-------------|--------------|--------------------------------|--------------------|
| *区分(必ず) | *フリガナ | | | | *年齢 | 歳 |
| 新規 | *氏名 | | *性別 | 男 女 | ◎20歳未満及び70歳以上の 方は会費免除(納入も可) | |
| 継続 | | | | | | |
| *〒 | | | *生年月日 | T・S・H | 年 | 月 日 |
| *住所 | | | | | | |
| *連絡先TEL1 | | | FAX | | | *メール配信 |
| メール1 | | | | | | 希望する ・ 希望しない |
| メール2 | | | | | | |
| *現在のメール配信 | 届いている・届いていない(どちらかに○) | | | | | |
| *所属道場・団体名 | | | 社会体育指導員 | 初級 ・ 中級 ・ 上級 | | |
| *全剣連番号 | | | 公認スポーツ指導者資格 | 無し あり | | |
| *称号 | | | *取得年月日 | S・H・R | 年 | 月 日 |
| *段級位 | 段 | 級 | *取得年月日 | S・H・R | 年 | 月 日 |
| 特記事項 | | | | | | |

年会費 2000円 6段以上3000円 (70歳以上免除 納入も可です)

通知は原則メールで行います

kendo.takasaki.kuramoto@mx4.ttcn.ne.jp

takasaki@5rin.org

を必ず受信するに設定してください(スマホ, 携帯)

*全剣連番号は全剣連webサイトで検索できます

*継続の方は氏名と変更点でも可

◎下欄は受付で記載するので記載しないこと。

| | |
|-----|--------------|
| 受領印 | 受付チェック欄 |
| | 必須項目 |
| | 20歳未満又は70歳以上 |
| | 個人 |
| | 団体 |
| 備考欄 | |
| | |

◎年会費 2000円
6段以上 3000円

| |
|-------------|
| R5度分受取人控受領印 |
| |
| *氏名 |
| |

↑キリトリ↓